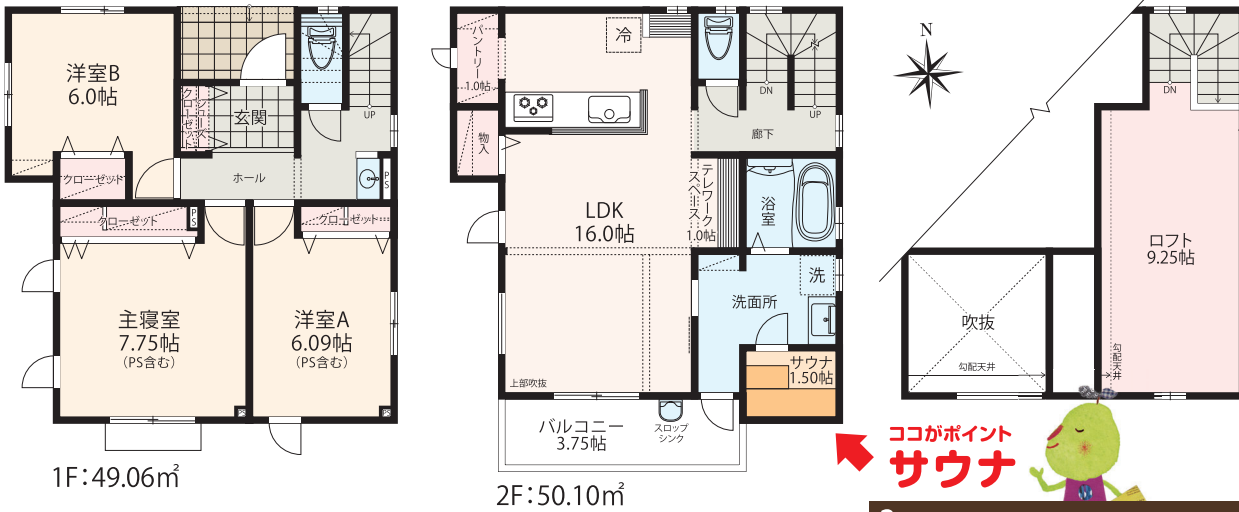


# 自らのサウナでととのう暮らし

ブランピュール多摩境2階建てではTAKI HOUSEが選んだ本格プライベートサウナ、スウェーデン製「TYLO SENSE SPORT COMPACT 2/4」をセレクト。ご自宅で「ととのう」暮らしを体験。ドライサウナはティロ(TYLO)社の家庭用サウナを採用。コンパクトサイズの家庭用ヒーター機器。電源とサーモスタットが本体に内蔵されています。本体の下部についているダイヤルで温度調節とタイマー予約可能。



サウナは2階の洗面室内にあります。浴槽に水を溜める→サウナに入り→水風呂からの→バルコニーで外気浴。「サウナ→水風呂→外気浴」を1セットとし、3~4セット行うことで、自宅で「ととのう」状態が完成します。



## ブランピュール多摩境 全2棟【物件概要】

■所在 / 町田市小山町1785-2 ■交通 / JR横浜線「相模原」駅徒歩23分 / 京王相模原線「多摩境」駅バス9分 / 小山郵便局前 徒歩2分 ■敷地面積 / 各132.87㎡ ■土地権利 / 所有権 ■地目 / 宅地 ■都市計画 / 市街化区域 ■用途地域 / 第1種低層住居専用地域 ■建ぺい率 / 40% ■容積率 / 80% ■道路 / 1・2号棟: 北側6.0m・2号棟: 西側約5m公道 ■建物面積 / 1号棟: 98.75㎡・2号棟: 99.16㎡ ■建物構造 / 木造スレート葺き2階建 ■設備 / 東京電力・都市ガス・公営水道・本下水 ■建築確認番号 / 1号棟: 第KBI-YKH23-10-1674号 / 2号棟: 第KBI-YKH23-10-1676号 ■現況 / 完成済み ■販売棟数 / 全2棟 ■価格 / 1号棟: 4,880万円(税込) / 2号棟: 4,980万円(税込) ■完成 / 2024年3月下旬 ■引渡 / 完成以降 ■備考 / 未利用地(1号棟: 4.64㎡・2号棟: 11.14㎡) ■取引態様 / 媒介  
※図面と現況が異なる場合は現況を優先とします。 ※広告有効期限 2024年5月31日

## 2号棟

建築確認番号: 第KBI-YKH23-10-1676号  
土地面積 / 132.87㎡ (40.19坪)  
建物面積 / 99.16㎡ (29.99坪)

販売価格 **4,980** (税込) 万円

TAKI HOUSEが分譲するブランピュールシリーズを「かりん不動産」にてご成約いただいたお客様に、**ディズニーランドorシー1デーパス ご家族全員分プレゼント!!**

※現在はJTB旅行券(1人9,000円分)をお送りしております。JTB窓口にてディズニーチケットの購入が可能です。



# かりん不動産

〒195-0072 東京都町田市金井3-23-2  
営業時間 / 9:30~18:30 定休日 / 火曜日・水曜日

東京都知事免許(3)第91890号(社)全日本不動産協会(社)不動産保証協会  
フリーコール (通話無料) **0120-056-708**



http://e-karin.co.jp



代表 渡部 里花

「町田市でオシャレな家を買う」なら地元のかりん不動産へ

# KARIN

2024  
**4**  
APRIL

TAKI HOUSEの女性にやさしい、自然素材の家  
新築住宅 ブランピュールシリーズ町田市内5現場販売中

自宅のサウナで  
ととのう暮らし

## 町田特集

ブランピュール多摩境 全2棟  
(自宅にプライベートサウナがある「ととのう」家)

# ロフトのある家

見れます! 町田市内4現場!



プレゼント



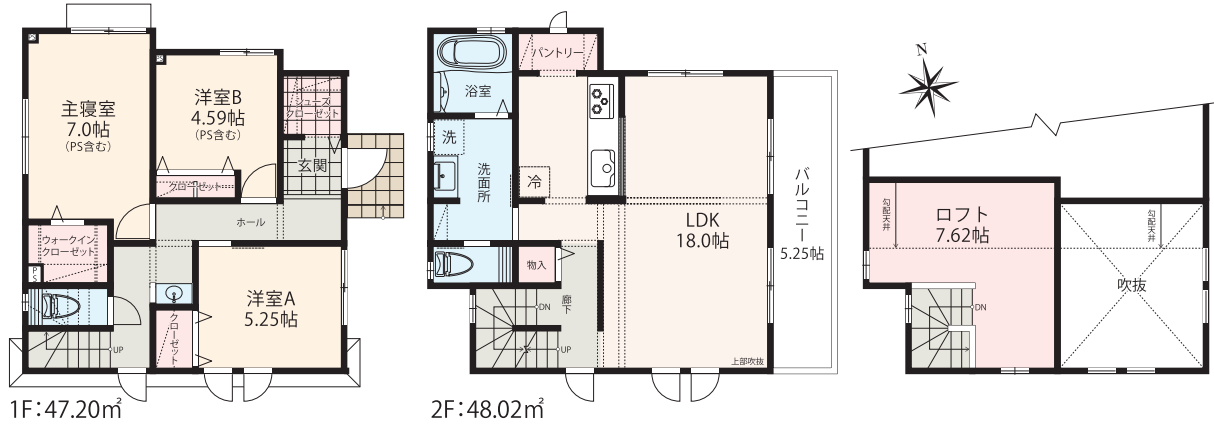
ディズニーリゾート  
1デーパスポート  
(ご家族全員分)



ブランピュール本町田 全1棟

3LDK+ロフト+シューズクローゼット+パントリー

教育施設や買い物施設、公園や病院などが充実した利便性の高い住環境



■所在/町田市本町田2901-22 他■交通/JR横浜線「町田」駅バス10分「本町田」徒歩6分■敷地面積/140.99㎡■土地権利/所有権■地目/宅地■都市計画/市街化区域■用途地域/第1種低層住居専用地域■建ぺい率/40%■容積率/80%■道路/南側4m私道(42条1項5号)■建物面積/95.22㎡■建物構造/木造スレート葺き2階建■設備/東京電力・都市ガス・公営水道・本下水■建築確認番号/第KBI-SGM24-10-0215号■現況/建設中■販売棟数/全1棟■価格/4,980万円(税込)■完成/2024年8月下旬 ■引渡/完成以降■備考/私道持分なし(通行掘削承諾有)・宅地造成検査済 2023年12月15日 23町都開規第5の2■取引態様/媒介  
※図面と現況が異なる場合は現況を優先とします。 ※広告有効期限 2024年5月31日



TAKI HOUSEのロフトは固定階段を設置する事で、ロフトを上り下りする負担が軽減し「ロフトを作ったけれど使わなくなった」という事態を防ぎます。それによって日々の利用頻度が上がるので、より実用的に活用できるメリットがあります。

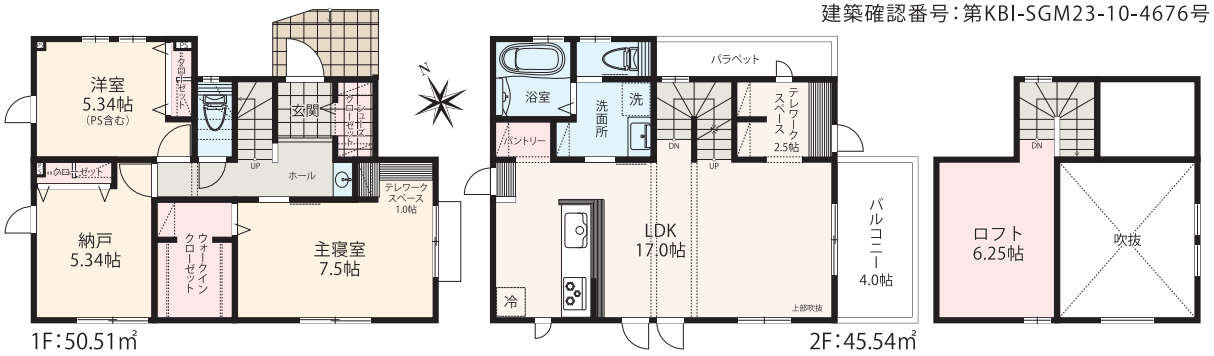
建築確認番号: 第KBI-SGM24-10-0215号  
土地面積/140.99㎡ (42.64坪)  
建物面積/95.22㎡ (28.80坪)

販売価格 **4,980** (税込) 万円

ブランピュール鶴川・三輪 全2棟

3LDK+ロフト+テレワークスペース2ヶ所+パントリー

土地52坪超、陽当り良好、収納豊富で家事動線に優れた大型ロフト付き2階建



■所在/東京都町田市三輪町171-3 ■交通/小田急小田原線「鶴川」駅徒歩19分/「鶴川」駅バス9分「フェリシア高校前」徒歩2分/「柿生駅」徒歩21分 ■敷地面積/174.42㎡ ■土地権利/所有権■地目/宅地■都市計画/市街化区域■用途地域/第1種低層住居専用地域■建ぺい率/40%■容積率/80%■道路/北東側4.5m私道■建物面積/96.05㎡■建物構造/木造スレート葺き2階建■設備/東京電力・都市ガス・公営水道・本下水■建築確認番号/第KBI-SGM23-10-4676号■現況/建設中■販売棟数/全2棟(今回販売1棟)■価格/5,480万円(税込)■完成/2024年3月末予定■引渡/完成以降■備考/協定通路有/位置指定道路45m持分1/2有■取引態様/媒介  
※図面と現況が異なる場合は現況を優先とします。 ※広告有効期限 2024年5月31日



階段付のロフトでラクラク安心して上り下りができます。たくさんの収納ができるのももちろんのこと、吹抜けでリビングと繋がっているのが断熱性能も高いため、子供の遊び場などにも使えます。

土地面積/174.42㎡ (52.76坪)  
建物面積/96.05㎡ (29.05坪)

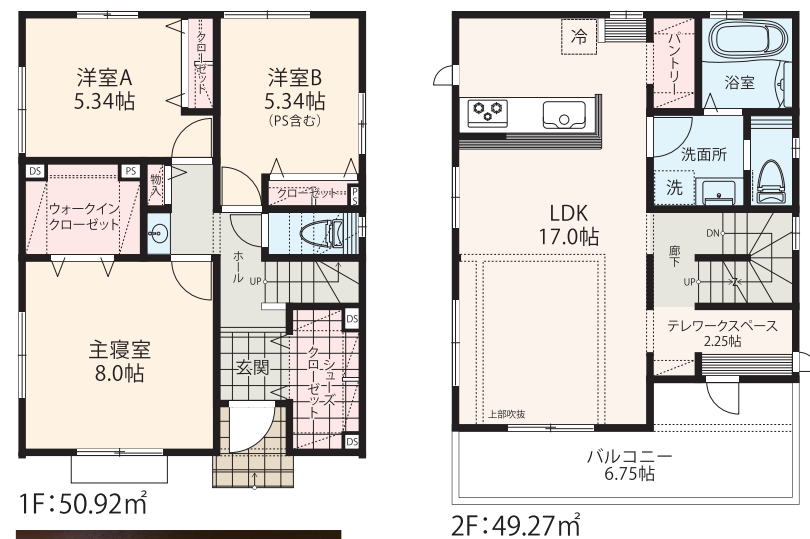
販売価格 **5,480** (税込) 万円

町田特集 ロフトのある家

ブランピュール町田薬師池公園 全1棟

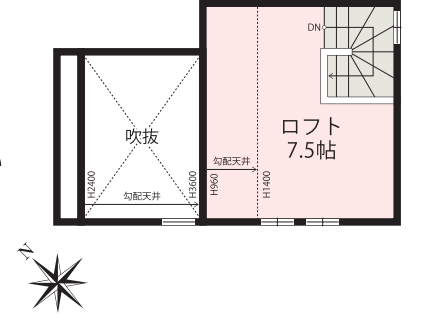
3LDK+ロフト+テレワークスペース+パントリー

緑地や公園に囲まれた子育てに優れた住環境



ロフトのある暮らし方をご提案。7.5帖の大型ロフトをホームシアターにしてみませんか。ロフト内部には2口コンセントが2ヶ所、LANケーブルが通せるCD管1ヶ所、エアコンも取付可能なので、アイデア次第で様々な使い方ができます。

■所在/町田市野津田3210-129 ■交通/JR横浜線・小田急小田原線「町田」バス10分「薬師ヶ丘」徒歩3分 ■敷地面積/164.64㎡ (49.80坪) ■土地権利/所有権■地目/宅地■都市計画/市街化区域■用途地域/第1種低層住居専用地域■建ぺい率/40%■容積率/80%■道路/南西側4.035m公道■建物面積/100.19㎡ (30.30坪) ■建物構造/木造スレート葺き2階建■設備/東京電力・都市ガス・公営水道・本下水 ■建築確認番号/第KBI-SGM24-10-0325号■現況/建設中■販売棟数/全1棟■価格/4,880万円(税込)■完成/2024年8月上旬■引渡/完成以降■備考/北側法面約10.12m■取引態様/媒介  
※図面と現況が異なる場合は現況を優先とします。 ※広告有効期限 2024年5月31日



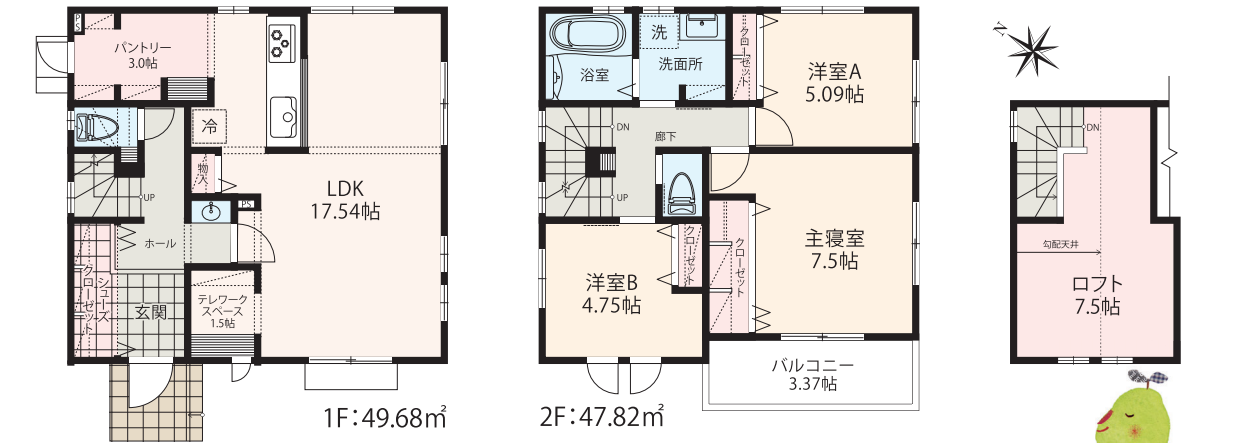
建築確認番号: 第KBI-SGM24-10-0325号  
土地面積/164.64㎡ (49.80坪)  
建物面積/100.19㎡ (30.30坪)

販売価格 **4,880** (税込) 万円

ブランピュール鶴川 全1棟

3LDK+ロフト+19.68㎡地下車庫+3.0帖パントリー

教育施設や買い物施設、公園や病院などが充実した利便性の高い住環境



固定階段で上げられる7.5帖の大型ロフトが人気のプランです。TAKI HOUSEのロフトは天井が低い事以外は、普通の居室と仕様と同じですので工夫次第では様々な用途で使えます。



■所在/東京都町田市大蔵町1600-70 ■交通/小田急小田原線「鶴川」駅バス10分「井の花」バス徒歩4分 ■敷地面積/191.70㎡ ■土地権利/所有権■地目/宅地■都市計画/市街化区域■用途地域/第1種低層住居専用地域■建ぺい率/40%■容積率/80%■道路/南西側5.0m公道■建物面積/97.50㎡ (別途地下車庫19.68㎡有) ■建物構造/木造スレート葺き2階建■設備/東京電力・都市ガス・公営水道・本下水 ■建築確認番号/第KBI-YKH23-10-1659号■現況/完成済■販売棟数/全1棟■価格/4,980万円(税込)■完成/2024年1月下旬 ■引渡/2024年4月以降■取引態様/媒介  
※図面と現況が異なる場合は現況を優先とします。 ※広告有効期限 2024年5月31日

建築確認番号: 第KBI-YKH23-10-1659号  
土地面積/191.70㎡ (57.98坪)  
建物面積/97.50㎡ (29.49坪)  
※別途地下車庫: 19.68㎡有

販売価格 **4,980** (税込) 万円